

Kraków, 14 X 2022

Dr n. wet. Marek Tischner

Specjalista Chorób Koni

Sprawozdanie z okresowych badań koni,
pracujących na trasie Palenica Białczańska – Włosienica

Na zlecenie Tatrzańskiego Parku Narodowego i Stowarzyszenia Przewoźników do Morskiego Oka, w dniach 8-10VII oraz 28VII2022, jako członek Komisji badającej konie zaprzęgowe pracujące na drodze do Morskiego Oka, przeprowadziłem ocenę kliniczną, polegającą na pomiarach częstości uderzeń serca, oddechów, odwodnienia i CRT. Konie były badane przeze mnie, tuż po zakończeniu pracy, na stanowisku znajdującym się na Polanie Włosienica w liczbie:

8VII 2022 – 72 konie,

9VII 2022 – 120 koni,

10VII 2022 – 41 koni,

28VII 2022 – 57 koni.

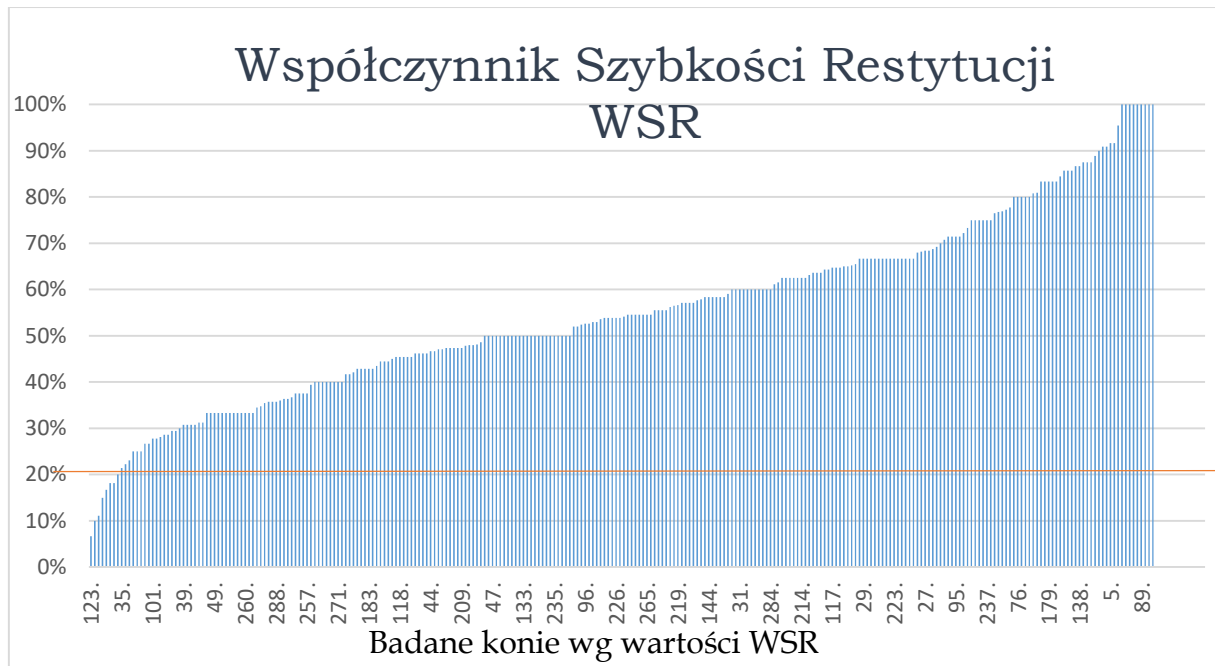
Żaden z 290 koni nie został na stałe wycofany z pracy z powodu schorzeń lub innych nieprawidłowości, związanych z kontrolowanymi na moim stanowisku parametrami fizjologicznymi.

Wśród 290 koni, u 21 słyszalne były lekkie szmery nad krtanią, u kilku były zauważalne odczyny alergiczne (najczęściej tzw. lipcówka), u jednego gojąca się rana na pęcinie, opuchlizna stawu pęcinoowego, modzel łokciowy, u jednego zmiany w obrębie rogówki, u trzech arytmia (Komisja uznała, że te zwierzęta, będą mogły wrócić do pracy po przeprowadzeniu badania kardiologicznego przez specjalistę z tego zakresu).

Podobnie do poprzednich lat, wykonałem badanie Współczynnika Szybkości Restytucji, który wskazuje na stopień przygotowania organizmu zwierzęcia do nałożonego wysiłku. Wyniki badania 276 koni wskazały, że 8 (2,9%) z nich wykonywało pracę bez należytego treningu (wysiłek dużego stopnia), 236 (85,5%) wysiłek średniego stopnia i 32 (11,6%) było doskonale przystosowanych do wykonywanej pracy (wysiłek niskiego stopnia). Tegoroczne wynik WSR wskazuje na poprawę wytrenowania badanych zwierząt, chociaż nadal zdarzają się zwierzęta, które są doprowadzane do kontroli niedługo po zakupie, bez niezbędnej aklimatyzacji i przygotowania kondycyjnego.

Badanie zostało wykonane przy zmiennej pogodzie (od zimna i deszczu, do słonecznej, cieplej), ze stałym, pełnym obciążeniem fasiałów i wyrównanym tempie przejazdu, co pozwoliło na dokładniejsze określenie parametrów fizjologicznych badanych koni.

Poniżej zamieszczam tabelę obrazującą rozkład WSR. Poziomą linią zaznaczono wartość graniczną, pomiędzy niedostatecznie i dobrze przygotowanymi do pracy końmi.



Dr. n. wet Marek Tischner

Specjalista Chorób Koni