

Kraków, 29IX2025

Dr n. wet. Marek Tischner
Specjalista Chorób Koni

***Raport z okresowych badań koni
pracujących na drodze
Palenica Białczańska – Włosienica***

W dniach 6VI-8VI, 5VII oraz 22VII2025 przeprowadziłem badania koni, pracujących w zaprzęgach na trasie Palenica Białczańska-Włosienica.

W pierwszym terminie, na swoim stanowisku (przyjazd na parking na Włosienicy), zbadałem klinicznie (tętno, oddechy, odwodnienie, CRT):

6VI: 97 koni,

7VI: 118 koni,

8VI: 34 konie.

W drugim terminie:

5VII: 36 koni

W trzecim terminie (badanie kontrolne):

22VII: 2 konie.

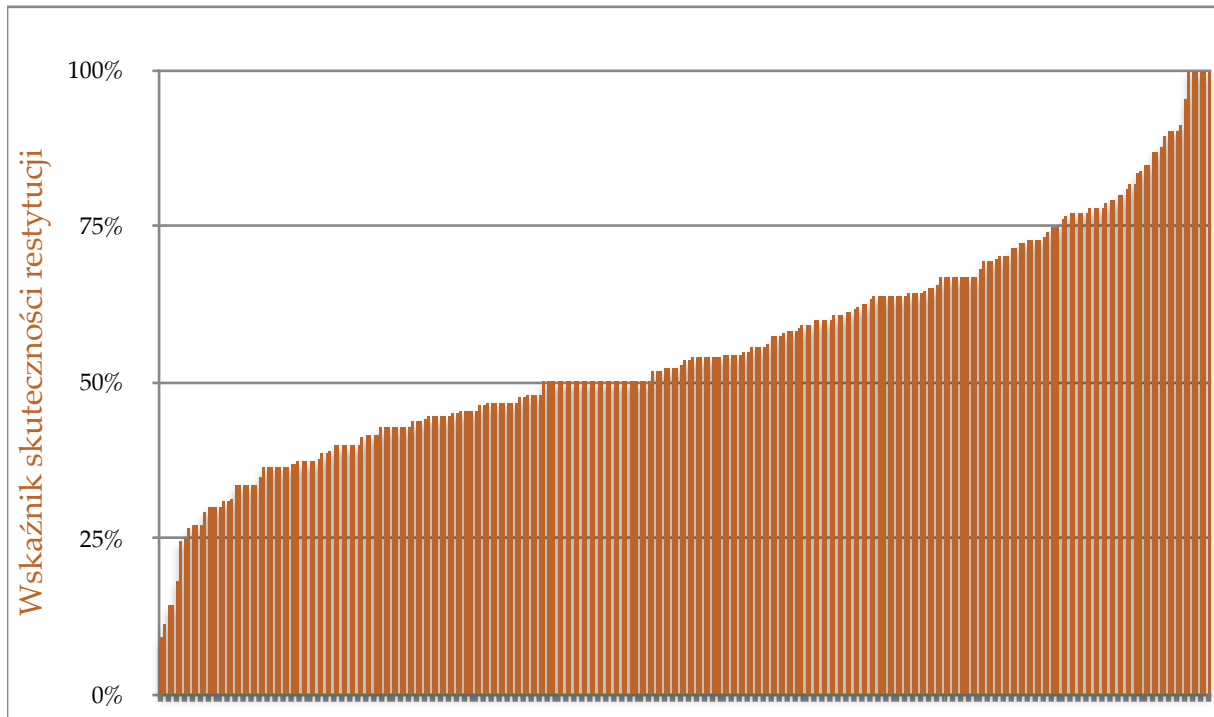
Żaden z 287 koni nie został wycofany przeze mnie z pracy z powodu odstępstw od fizjologicznych norm, kontrolowanych na moim stanowisku.

Wśród 287 koni, u 6 słyszalne były lekkie szmery nad tchawicą (najczęściej, według tłumaczenia powożących było to skutkiem zbyt krótkiej rekonwalescencji po schorzeniach górnych dróg oddechowych), u dwóch koni stwierdzono, będące w trakcie leczenia rany lub otarcia na kończynach. Jeden z tych koni został przez Komisję, czasowo zawieszony w wykonywaniu pracy, do momentu całkowitego zagojenia. Badanie kontrolne odbyło się 22VII2025, wykazało całkowity powrót do zdrowia zwierzęcia, co umożliwiło jego powrót do pracy.

Podobnie, jak w trakcie poprzednich badań, wykonałem badanie wysiłkowe, którego wynik opisuje wskaźnik WSR (wskaźnik skuteczności restytucji).

W tym kierunku zbadano 266 koni (u 21 nie zdołano zbadać jednego z parametrów), wśród których 2,6% charakteryzowały się wysiłkiem bardzo forsownym, 33,8% forsownym, 45,1% umiarkowanym, a dla 18,5% był to wysiłek leki.

Niestety, podobnie jak w latach poprzednich, nie udało się uzyskać wiarygodnych informacji o przedsezonowym przygotowaniu koni do wysiłku, co przyjmuje się jako kluczowy element przystosowania do pracy. Badania przeprowadzane na początku czerwca, szczególnie w tym roku wykazały, że wiele koni jest w kondycji „opasowej”, co wydłuża powrót częstości skurczów serca, a szczególnie liczby oddechów do wartości spoczynkowych. Można domniemywać, że kontrola opisywanych parametrów po przepracowanym przez te konie sezonie wykazałaby ich znaczącą poprawę.



Tab. Rozkład wartości WSR wśród 266 badanych koni.

Badania przeprowadzono w zmiennych warunkach pogodowych, przy stałym obciążeniu fasiałów i zachowanym reżimie czasowym, co pozwoliło na bardziej dokładne określenie parametrów klinicznych badanych zwierząt.

Dr n. wet. Marek Tischner